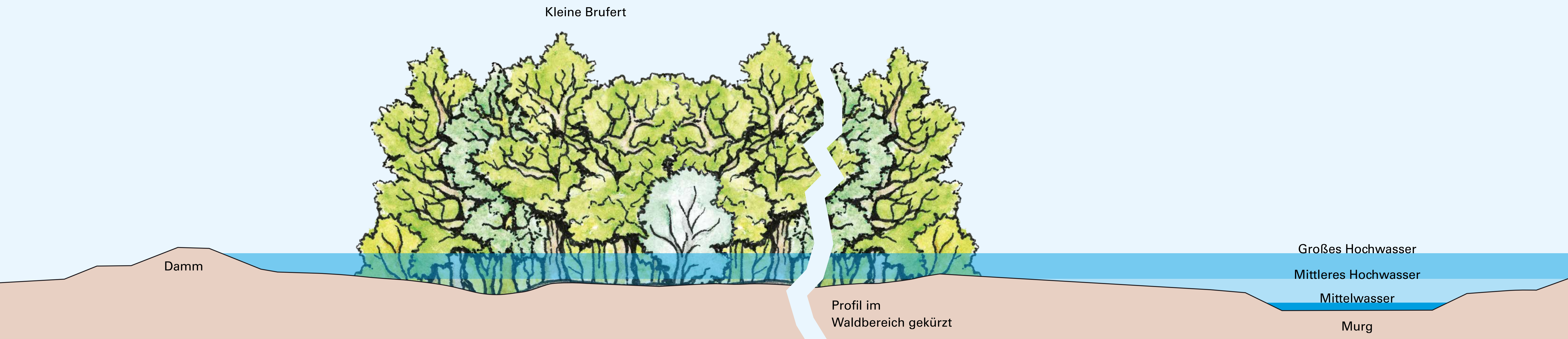


# Auwald und Hochwasser – „Arche Noah“ der Natur



Als Aue werden die regelmäßig gefluteten Niederungen an Bächen und Flüssen bezeichnet. Der stetige Wechsel von Überschwemmung und Trockenfallen und die Verknüpfung von Land- und Wasserflächen auf engstem Raum führen zu einem einzigartigen Pflanzen- und Tierreichtum.

Bei Hochwasser funktionieren Auwälder wie überdimensionale Schwämme in der Landschaft. Sie können gewaltige Wassermassen aufnehmen und geben diese erst nach und nach an den Fluss wieder ab. In der Kleinen Brufert kann sich das Hochwasser ausdehnen und der Wasserspiegel der Murg sinkt. Dadurch wird im Stadtgebiet die Hochwassergefahr reduziert.

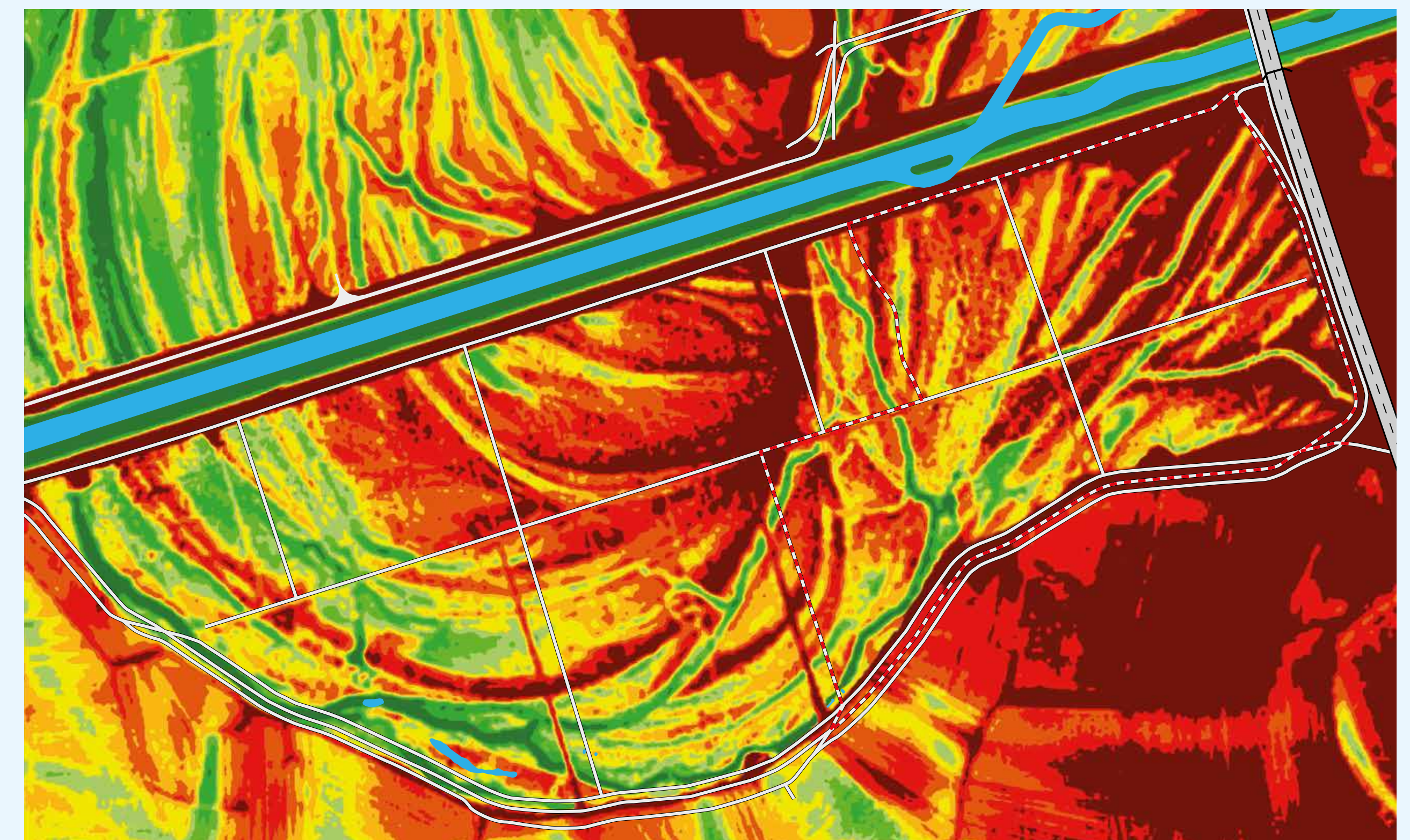
Als biologische Kläranlage reinigen Auwälder das Flusswasser und füllen die Grund- und Trinkwasserreserven. Das Wasser wird durch die üppige Vegetation und in den mächtigen Schotter- und Kiesschichten des Auenuntergrundes gefiltert.



Hochwasser in der Aue

Auenwälder zählen zu den artenreichsten Lebensräumen in Mitteleuropa. Für die Baumarten entscheidet die Überflutungsdauer über Leben und Tod. Weiden und Pappeln können hierbei über 100 Tage lang im Wasser stehen, während Buche und Kirsche schon nach einer Woche absterben. Eichen und Eschen nehmen mit ungefähr 50 Tagen eine Mittelstellung ein.

Im Winterhalbjahr kommt es in der Kleinen Brufert vorwiegend zu kurzen, aber teilweise auch hohen Überflutungen. Im Sommer staut das Rheinhochwasser die Murg bis nach Rastatt zurück, so dass es auch zu längeren, flachen Überschwemmungen kommen kann.



## Legende Überflutungsdauer

Höhe (m+NN)	Tage	Höhe (m+NN)	Tage
< 111,00	> 44	112,10 - 112,30	4 - 7
111,00 - 111,50	36 - 44	112,30 - 112,50	3 - 4
111,50 - 111,70	32 - 36	112,50 - 112,70	0 - 3
111,70 - 111,90	14 - 32	> 112,50	0
111,90 - 112,10	7 - 14		

Ici, vous pouvez télécharger le texte correspondant en français:



Baden-Württemberg  
REGIERUNGSPRÄSIDIUM KARLSRUHE



Herausgeber & Copyright:  
Regierungspräsidium Karlsruhe, 76133 Karlsruhe,  
September 2015  
Konzept / Text:  
Michael Hug, Dr. Volker Späth

Kartengrundlage:  
Amtliche Geobasisdaten © LGL, www.lgl-bw.de, Az.: 2851.9-1/19.  
Herstellung, Gestaltung & Kartografie:  
Repro-Service Klüber & pk-Verlag, Schönwasen 1, 79348 Freiham  
www.klueber-repro-verlag.de